

pink UP

cosmetics

CATÁLOGO

DIGITAL

MAYO 2026

NUEVO, LONG LASTING  
Shimmer  
EYE LINER

# Lápiz Micro fine



Lápiz delineador de precisión ultra fino retráctil para definir, peinar y maquillar las cejas. ✨

Brinda una aplicación precisa, fórmula que no se corre, de larga duración ✨ y práctico gracias a su cepillo para difuminar el color perfectamente y lograr un look natural pelo a pelo o efecto micro blading. 😊 👤 ♀



**NEW!**

**pink UP**  
cosmetics



# Gel Organic



¡ORGANIC BROWS! 🔥

Logra cejas impecables con nuestro gel fijador de cejas. ☀️

Su fórmula de larga duración proporciona definición, fijación y volumen en un solo paso, convirtiéndolo en tu arma secreta para todos tus looks. 😊

Su tono transparente se adapta a cualquier tono de cabello, garantizando versatilidad. 🧑♀️ un mejor acabado. ✨



# VOLUME XTREME



¡Pestañas voluminosas en segundos!  
Volume Xtreme es la máscara de pestañas que estabas esperando. 🇺🇸❤️

Te otorga una larga duración  
aprueba de agua que le dará  
volumen y longitud. ✨

Gracias a la vitamina E y té verde  
logra mantener nutridas y fuertes a  
tus pestañas. Su cepillo logra  
volumen y un efecto rizado todo el  
día. 🕒❤️



# Ultra Lashes

¡Realza tus pestañas con nuestra máscara de pestañas waterproof de larga duración, Ultra Lashes! 🥰❤️ Diseñada para resistir al agua, además, su cepillo curvo y delgado, con cerdas de nylon, brinda precisión para un efecto uniforme en cada pestaña.

Su fórmula nutre y estimula el alargamiento de tus pestañas, asegurando un look impecable en cualquier situación. 🧑♀️

¡Descubre el futuro brillante de tus pestañas con Ultra Lashes! ✨



# Ultra Fine Eyeliner



Delineador líquido tipo plumón, de color intenso, **punta fina de alta precisión y de larga duración.**

Se desliza fácilmente aportando color duradero ultra intenso y uniforme gracias a **su fórmula que contiene pigmentos de alta fijación**, además de ser de secado rápido. **Punta delgada y flexible** que facilita el delineado.

DELINEADO  
PRECISO,  
Larga Duración



# Long Lasting

Últimas piezas-producto descontinuado

Últimas piezas



Lápiz delineador de larga duración y muy alta pigmentación.

Resistente al agua 💧 De textura ultra suave que no irrita la piel y aporta un color intenso. No se corre y es intransferible, ¡Luce un delineado perfecto e intacto por horas! 🕒

Su fórmula está hecha a base de pigmentos concentrados. Para afilar su punta utiliza un sacapuntas convencional.



# Long Lasting



White

PKEL16



Nude

PKEL17



Silver Pearl

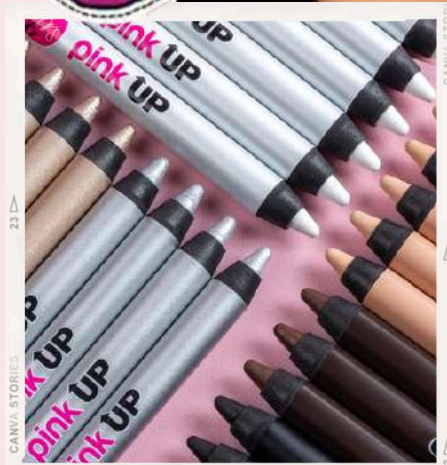
PKEL11



Lápiz delineador de larga duración y muy alta pigmentación.

Resistente al agua 💧 De textura ultra suave que no irrita la piel y aporta un color intenso. No se corre y es intransferible, ¡Luce un delineado perfecto e intacto por horas! 🕒

Su fórmula está hecha a base de pigmentos concentrados. Para afilar su punta utiliza un sacapuntas convencional.



# long lasting shimmer



Lápiz delineador de larga duración y muy alta pigmentación.

Resistente al agua 💧 De textura ultra suave que no irrita la piel y aporta un color intenso. No se corre y es intransferible, ¡Luce un delineado perfecto e intacto por horas! 🕒

Su fórmula está hecha a base de pigmentos concentrados. Para afilar su punta utiliza un sacapuntas convencional.



# Lip Line Labios



Consigue unos labios perfectamente delineados con nuestro lápiz para labios. Textura suave, color intenso, larga duración.



# Magic Lip Oil



✨ Brillo para labios enriquecido con ácido hialurónico. Brinda un aspecto natural e hidratación profunda. Su color es activado por el PH natural de tu piel, ¡pinta tus labios como por arte de magia! 🙌  
Además, ¡DISFRUTA SUS DELICIOSOS AROMAS! 😋✨



# Brillo Labial Glitter Up

✨ No todo lo que brilla es oro... ¡Es Glitter Up! ✨

Brillo hidratante de efecto húmedo con glitter para labios. Es un gloss con glitters de larga duración que aporta gran cantidad de destellos, además de agregarles un toque de color. 😊 ✨



**NEW!**

# KISS Lip Tint



Tintas para labios de larga duración e intransferibles ¡hasta por 24 hrs! 🕒  
4 colores intensos y 2 sutiles, para diferentes gustos e increíbles efectos. ✨  
Altamente resistente y de alta pigmentación.



PKLK01

*Pretty*



PKLK02

*Beauty*



PKLK03

*Kpop*



PKLK04

*Cute*



PKLK05

*Blossom*



PKLK06

*Bloom*



# Labial Lipstick

Gama de **20 labiales** de textura suave y acabado mate, enriquecidos con ceras naturales que proporcionan una **humectación y color intenso**.

*Labial matte de larga duración*



## Ingredientes

Ceras naturales y pigmentos minerales.



**pink UP**  
cosmetics

# Ultimate

¡Obtén un acabado mate sin resecar tus labios con Ultimate! 🥰  
❤️

Con su cremosa y suave textura, le darán un intenso color a tus labios que amarás



# Super Glossy

Agotese  
antes de  
usarse

¿Imaginas labios con color intenso y brillo extremo por horas? ¡PINK UP COSMETICS LO HIZO REALIDAD! 🕒🔥 Un gloss con color para labios que no se corre, no se va, ¡SE QUEDA CONTIGO!

- ✓ Acabado ULTRA BRILLANTE desde la primera aplicación
- ✓ Color total de gran fijación
- ✓ Cero escurrimiento
- ✓ Aplicador de gran definición



01 NUDE  
02 ROSE  
03 CREAM  
04 PRETTY  
05 NICE  
06 CHIC  
07 IN LOVE  
08 JOLIE  
09 DIVA  
10 DREAMER



AGOTADO

AGOTADO

# Intensity Glam

Paleta de sombras para ojos de alta pigmentación y textura suave, acabados matte de color intenso y metálicos con destellos de alto brillo. ❤️❤️❤️❤️



**pink UP**  
cosmetics



CANVA STORIES

# Liquid Blush

Colección de 8 tonos con terminado matte o con destellos.

- 💧 Textura fluida, ligera y SIN sensación grasosa
- 🍷 Larga duración, ideales para todo tipo de piel
- 👉 Crea un efecto construible, de sutil a intenso



# Perfect Glow

NEW!

Colección de iluminadores líquidos, muy altos en pigmentación. Esta colección destaca por su gran cantidad de micro-destellos de alto impacto. 💎

- ★ Ideal para ojos, labios, rostro y cuerpo.
- ★ Su aplicador de gran tamaño te permite aplicarlo fácilmente.
- ★ Con tan solo una gota obtienes brillos de larga duración.
- ★ Gama de 5 tonos diferentes.
- ★ Cero grasa, ¡con efecto de toque seco!



# Face Primer

¡Dale a tu piel un toque aterciopelado con esta Pre base!



Este Face Primer es perfecto para matificar e hidratar la piel otorgando una mayor duración a tu maquillaje dando un acabado libre de brillo. Con ingredientes que te ayudarán con el cuidado de tu piel.



# BB Cream

BB Cream es una base de cobertura ultraligera y de acabado humectante sin brillo. ❤️

✨ Perfecta para todo tipo de pieles. Otorga un acabado natural, hidrata, nutre y mejora la elasticidad de la piel, unifica el tono natural de la piel.

✨ **Tonos 01 y 03 (presentación anterior)**



# Matte Cover

La base de maquillaje líquida de acabado mate que te robará el aliento. 🤩

Su fórmula está diseñada para pieles mixtas a grasas, con un acabado matificante y de larga duración. 😍✨

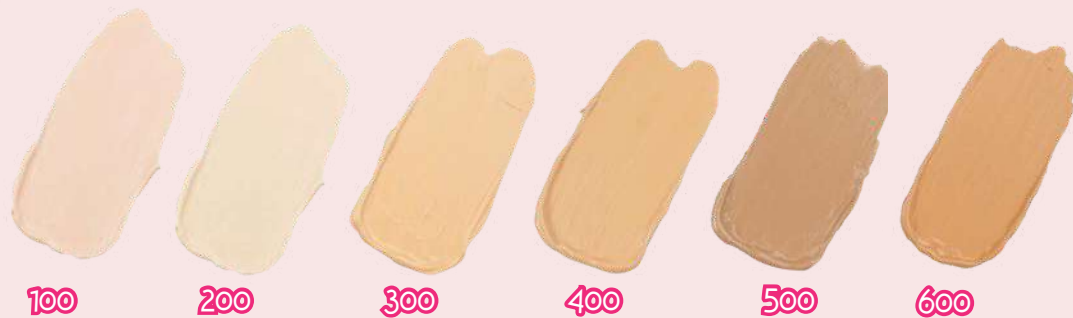


# Mega Cover

Base líquida de **cobertura amplia, FPS 15 y de larga duración** que se adapta perfectamente a la piel gracias a que está hecho a base de pigmentos minerales que no la resecan, dando un acabado liso y aterciopelado.

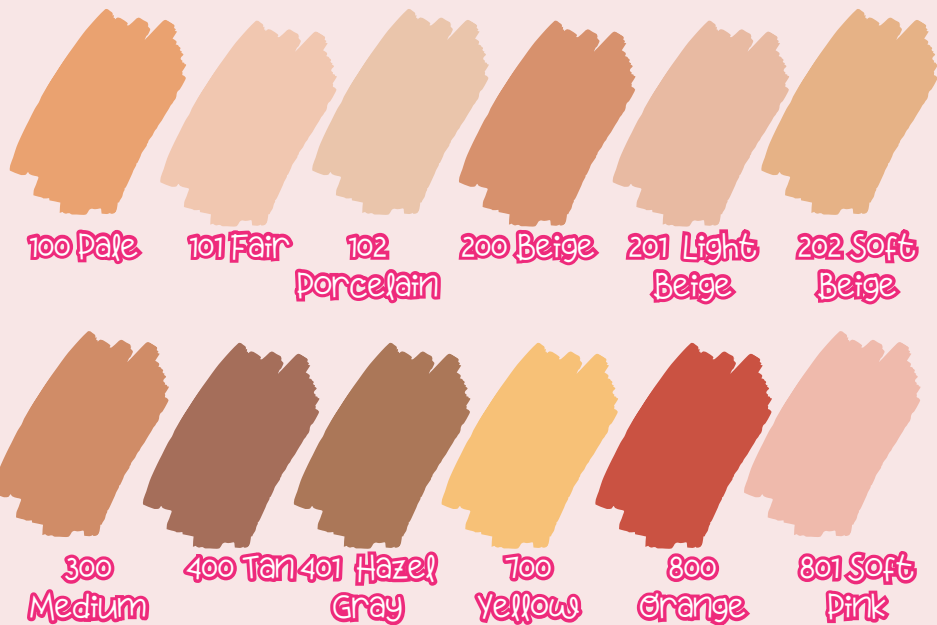
## Ingredientes:

Miristato de isopropilo, parafina líquida, escualeno, mica y sílica.



# Liquid Concealer

Liquid Concealer. 💖🌟 ¡Olvídate de las imperfecciones con nuestro corrector de maquillaje líquido! Textura tan suave que no marca las líneas de expresión. 🧑♀️🌟 ¿Y lo mejor de todo? ¡Un acabado mate de larga duración! 🙌 ¡Perfila y corrige a la perfección!



# Mineral Cover



¿Color y duración en un polvo compacto?  
¡Pink Up tiene el ideal para ti! 😊✨

Mineral Cover te otorgará un acabado aterciopelado y duradero. Ideal para pieles con tendencia oleosa y con necesidad de una amplia cobertura sin obstruir tus poros y así evitar imperfecciones. Sella y matifica en un solo paso. ❤️



PKM100

PKM200

PKM300

PKM400

PKM500

PKM600



# Matte HD



Sella tu maquillaje y matifica tu rostro con Matte HD. 🙌

Un polvo traslúcido compacto a base de ingredientes naturales que garantiza un aspecto mate y libre de oleosidad. No obstruye poros y por su fórmula, no genera imperfecciones como el acné y brotes. ✨



# Polvo correctivo



Polvo suelto correctivo para rostro.

💖 303 "COLD". Armonía de colores acabado matte con micro destellos: Beige, Blanco y 2 tonos de Rosa.



# Polvo correctivo



Polvo suelto correctivo para rostro.

♥ 302 "WARM".

Armonía de colores acabado matte: Natural Beige, 4 diferentes.



# Polvo correctivo



Polvo suelto correctivo  
para rostro.

♥ 301 "NEUTRAL". Armonía  
de colores acabado matte:  
Azul, Durazno, Verde, Lila.



# FX Fixer



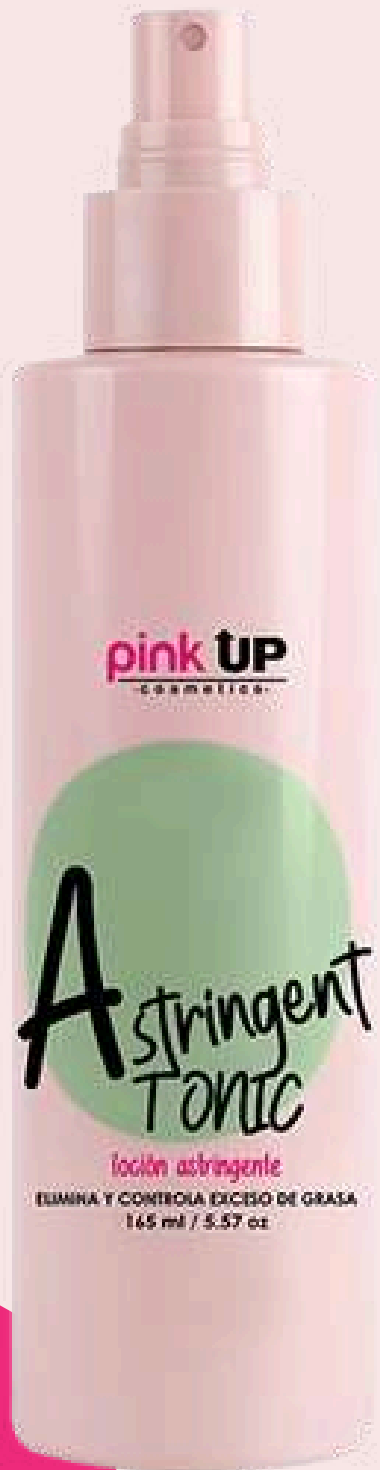
¡Mantén tu maquillaje intacto durante el día con FX Fixer! 🧑‍🎨 ♀️ ✨

Aporta una apariencia fresca, hidratada y sin brillos antiestéticos, para un maquillaje duradero. Apto para todo tipo de pieles, es el fijador de maquillaje que te ayudará a mantener todo en su lugar y sin dejar una textura pegajosa. 😊💕

Solamente rocíalo a una distancia de 20 cm del rostro entre capa y capa de maquillaje para un mejor acabado. ✨



# Astring Tonic



¡Piel equilibrada y radiante! Con nuestro Balanceador de PH, el primer paso hacia la perfección. 🙌❤️

Su fórmula se encarga de restaurar y equilibrar los niveles de hidrógeno de tu piel, por lo que estará hidratada, suave, protegida y libre de oleosidad, ¡lista para aplicar cualquier tipo de maquillaje! ✨



# Micellar water



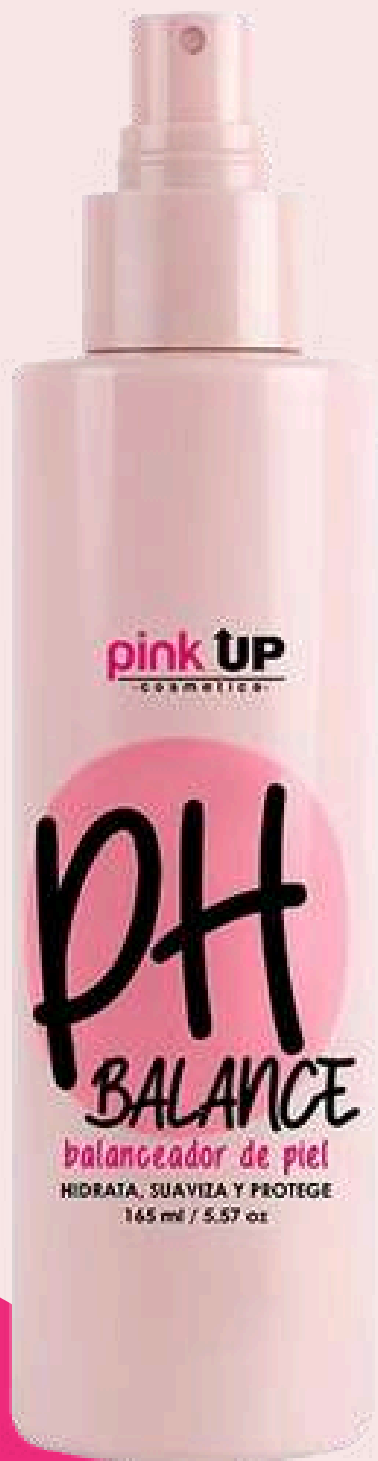
Es un producto multiusos que hace la función de: limpiar, tonificar, refrescar e hidratar la piel de tu rostro. 🙌❤️

Su secreto está en que las micelas actúan como un imán para eliminar la suciedad, exceso de grasa e impurezas sin dejar residuos en la piel. 😊

Ingredientes: Agua, nopal y pepino. 🧑♀️✨



# PH Balance



¡Piel equilibrada y radiante!  
Con nuestro Balanceador de  
PH, el primer paso hacia la  
perfección. 🙌❤️

Su fórmula se encarga de  
restaurar y equilibrar los  
niveles de hidrógeno de tu  
piel, por lo que estará  
hidratada, suave, protegida  
y libre de oleosidad, ¡lista  
para aplicar cualquier tipo  
de maquillaje! ✨



# Suero de Acido Hialuronico



Ayuda a retener, mantener y aumentar la humedad de la piel para una hidratación profunda. 🙌❤️ Reduce la inflamación, reconstituye los tejidos y promueve ❤️ la regeneración de las células, además de evitar el daños de los radicales libres. Mejora la textura de la piel y mantiene su equilibrio. ✨✨✨



# Suero de retinol + vitamina C



Ayuda a prevenir y reducir la apariencia de manchas, pecas e hiperpigmentación de la piel. 🤯❤️ Ayuda a iluminar, estimular la producción de colágeno y elastinas, reafirmar y mejorar la apariencia de tono de piel; alisa, desvanece y minimiza líneas de expresión, arrugas y la apariencia de poros dilatados. ✨



# Colágeno Facial En gel



## Colágeno Facial en Gel

Sirve para todo tipo de piel, reduce y previene arrugas y líneas de expresión.

Su textura ligera da mejor absorción del colágeno al tejido cutáneo mejorando el tono, además de aportar elasticidad y firmeza.

Con su uso diario le darás un aspecto más joven a tu piel ya que corrige el efecto del envejecimiento, reafirmándola mejorando su aspecto y textura.



# Body Lotion Secret Wish



## Crema - Gel Corporal

Esta loción corporal de doble función ofrece hidratación y humectación mientras se absorbe rápidamente.

- 💧 Hidratación gracias a su suero en gel.
- ❤️ Humectación profunda por su contenido en glicerina.
- 🌿 Aceite de semilla de macadamia para nutrir la piel.
- 🍑 Aroma irresistible, la combinación de papaya y durazno envuelve tu piel en un delicioso y fresco aroma.



# Body Mist - Tropical Beach



Fragancia para cabello y cuerpo ✨

👉 Esta bruma corporal es ideal para todo tipo de piel y cabello. Su fragancia ofrece una sensación fresca, dulce y relajante.

## **Nota de salida:**

Manzana

## **Nota de corazón:**

Melón

## **Nota de fondo:**

Mango



**NEW!**



# Body Mist - Secret Wish



Fragancia para cabello y cuerpo ✨

☞ Esta bruma corporal es ideal para todo tipo de piel y cabello. Su fragancia ofrece una sensación fresca, dulce y relajante.

## Notas de salida:

Bergamota, naranja

## Notas de corazón:

Papaya, durazno, notas verdes

## Nota de fondo:

Vainilla



# Body Mist -Coco, Vainilla & Caramél



Fragancia para cabello y cuerpo ✨

👉 Esta bruma corporal es ideal para todo tipo de piel y cabello. Su fragancia ofrece una sensación fresca, dulce y relajante.

## Notas de salida:

Coco

## Notas de corazón:

Vainilla

## Notas de fondo:

Caramelo



# Body Mist -After Party



Fragancia para cabello y cuerpo ✨

☞ Esta bruma corporal es ideal para todo tipo de piel y cabello. Su fragancia ofrece una sensación fresca, dulce y relajante.

## Notas de salida:

Manzana, ciruela

## Notas de corazón:

Rosa, violeta

## Notas de fondo:

Ámbar, pachulí



# Body Mist - Sheer love



Fragancia para cabello y cuerpo ✨

☁️ Esta bruma corporal es ideal para todo tipo de piel y cabello. Su fragancia ofrece una sensación fresca y relajante.

## Nota de salida:

Lirio

## Notas de corazón:

Algodón, manzanilla, aloe vera, camelia

## Notas de fondo:

Almizcle, aroma amaderado.



# Body Mist - Sexy Pink



Fragancia para cabello y cuerpo ✨

👉 Esta bruma corporal es ideal para todo tipo de piel y cabello. Su fragancia ofrece una sensación fresca, dulce y relajante.

## **Notas de salida:**

Naranja dulce, rosas, lavanda.

## **Notas de corazón:**

Maltosa, Manzana, Vainilla, notas marinas.

## **Notas de fondo:**

Sándalo, ámbar, ámbar gris, almizcle.



# Body Mist - Blue One



Fragancia para cabello y cuerpo ✨

👉 Esta bruma corporal es ideal para todo tipo de piel y cabello. Su fragancia ofrece una sensación fresca, dulce y relajante.

## **Notas de salida:**

Mandarina, lavanda, elemí

## **Notas de corazón:**

Rosa, Jazmín, Vainilla, Notas marinas

## **Notas de fondo:**

Sándalo, almizcle, ámbar gris, ámbar vetiver, pachulí, **olor masculino.**



# Body Mist - Anna Scent



Fragancia para cabello y cuerpo ✨

👉 Esta bruma corporal es ideal para todo tipo de piel y cabello. Su fragancia ofrece una sensación fresca, dulce y relajante.

## **Notas de salida:**

Matricaria, malta, limón.

## **Notas de corazón:**

Notas Marinas, rosa damascena, flores blancas

## **Notas de fondo:**

Almizcle, ámbar gris, sándalo



# Body Mist - Magic Spell



Fragancia para cabello y cuerpo ✨

👉 Esta bruma corporal es ideal para todo tipo de piel y cabello. Su fragancia ofrece una sensación fresca, dulce y relajante.

## **Notas de salida:**

Durazno, bergamota, grosella negra.

## **Notas de corazón:**

Pomelo, pera de nieve, caléndula, jazmín.

## **Notas de fondo:**

Musgo de roble, madera de cedro, ámbar, sensación a fresco.



**NEW!**



# Body Mist - Caramel Macadamia



Fragancia para cabello y cuerpo ✨

👉 Esta bruma corporal es ideal para todo tipo de piel y cabello. Su fragancia ofrece una sensación fresca, dulce y relajante.

## **Notas de salida:**

Notas cremosas

## **Notas de corazón:**

Vainilla

## **Notas de fondo:**

Almizcle



# Shimmer hair+Body Mist-Aqua Breeze



✿ ¡Conoce los detalles del aroma AQUA BREEZE!



**Notas de salida:** Notas verdes, limón, notas oceánicas.

**Notas de Corazón:** Lirio de los valles, rosa, flor de ciruelo.

**Notas de fondo:** Ámbar gris, almizcle, durazno.

✨ Bruma corporal con delicados destellos para un acabado brillante.

🕒 Aroma que permanece por horas.

😊🔄 Para cuerpo y cabello.



# Shimmer hair+Body- Sun Glow



🎀 ¡Conoce los detalles del aroma SUN GLOW!



**Notas de salida:** Bergamota, Naranja, Mango, Manzana

**Notas de Corazón:** Lirio de los valles, Notas oceánicas

**Notas de fondo:** Vainilla, Almizcle, Ámbar gris.

✨ Bruma corporal con delicados destellos para un acabado brillante.

🕒 Aroma que permanece por horas.

😊🔄 Para cuerpo y cabello.



# Shimmer hair+Body- Sweet Apple



🎀 ¡Conoce los detalles del aroma SWEET APPLE!



**Notas de salida:** Manzana roja, naranja.

**Notas de Corazón:** Maple, Canela, Flor de azahar, Rosa.

**Notas de fondo:** Almizcle, raíz de lirio, musgo de roble.

✨ Bruma corporal con delicados destellos para un acabado brillante.

🕒 Aroma que permanece por horas.

😊🔄 Para cuerpo y cabello.



# Shimmer hair+Body Mist-Million Stars



🎀 ¡Conoce los detalles del aroma MILLION STARS!



**Notas de salida:** Champaña, Durazno, Frambuesa.

**Notas de Corazón:** Rosa, lirio de los valles, Fresa.

**Notas de fondo:** Sándalo, Almizcle, Vainilla, Ámbar.

✨ Bruma corporal con delicados destellos para un acabado brillante.

🕒 Aroma que permanece por horas.

😊🔄 Para cuerpo y cabello.



# Shimmer hair+Body Mist-Glitter Kiss



🎀 ¡Conoce los detalles del aroma MILLION STARS!



**Notas de salida:** Champaña, Durazno, Frambuesa.

**Notas de Corazón:** Rosa, lirio de los valles, Fresa.

**Notas de fondo:** Sándalo, Almizcle, Vainilla, Ámbar.

✨ Bruma corporal con delicados destellos para un acabado brillante.

🕒 Aroma que permanece por horas.

😊🔄 Para cuerpo y cabello.



# Shimmer hair+Body Mist-Secret Dahlia



🎀 ¡Conoce los detalles del aroma SECRET DAHLIA!



**Notas de salida:** Dalia, pera, notas dulces.

**Notas de Corazón:** Magnolia, polvo de haba, orquídea.

**Notas de fondo:** Vainilla, caramelo, maderas.

✨ Bruma corporal con delicados destellos para un acabado brillante.

🕒 Aroma que permanece por horas.

😊🔄 Para cuerpo y cabello.



# Cosmetiguera puffer pinky

♥️ ¡NUEVA COSMETIQUERA DE COLECCIÓN, EDICIÓN LIMITADA!  
♥️

Práctica, funcional y diseñada para acompañarte a todas partes, nuestra nueva cosmetiguera se convertirá en tu must-have inmediato.

