

# CATÁLOGO GENERAL FEBRERO 2025





*Gen uno*  
—  
PROSA®

# MÁSCARA PARA PESTAÑAS

## MÁSCARA MICRO FIBRAS DE PROSA 4 E 1

Funcionan como extensiones en tus pestañas. Innovadora Fórmula Intense resistente al agua (Waterproof), textura extra volumen, haciendo que tus pestañas luzcan dramáticamente más largas y abundantes.

\*Cepillo Profesional que eleva y define con precisión



# MÁSCARA PARA PESTAÑAS

## PROFESIONAL SILICÓN DE PROSA 4 E 1

Aporta un color intenso y hace que tus pestañas luzcan dramáticamente más largas y abundantes.

- A prueba de agua
- Textura extra volumen.

-Sus ingredientes estimulan el crecimiento de tus pestañas.

# MÁSCARA PARA PESTAÑAS

## MAXI-VOLUMEN SILICÓN DE PROSA 4 E 1

Hace que tus pestañas luzcan dramáticamente más largas y abundantes gracias a su cepillo de silicón.

Volumen y longitud

- Negro Intenso
- A prueba de agua
- Mantiene el rizo
- No se corre
- Hipoalergénica
- Fácil de desmaquillar



# MÁSCARA PARA PESTAÑAS

## MÁSCARA MAXI-VOLUMEN

- Máscara de pestañas que maximiza el espesor de tu pestaña.
- Fórmula resistente al agua.
- Esta máscara está específicamente formulada para promover el volumen máximo de las pestañas



# MÁSCARA PARA PESTAÑAS

## TAPA NEGRA PROFESIONAL

- Efecto alargador de pestañas Innovadora
- Fórmula resistente al agua (Waterproof), que aporta un color intenso y textura extra volumen.
- Cepillo Profesional que eleva y define con precisión cada una de las pestañas para una aplicación perfecta.



# GEL PARA CEJAS Y PESTAÑAS

## PROTEIN GEL

- Principales ingredientes hidratantes: Queratina y Aloe Vera.
- Utilízalo como base antes del rímel para lograr mayor volumen, o puedes aplicar en las pestañas 1 o 2 capas para un look muy natural.
- En las cejas aplica una ligera capa para mantenerlas peinadas todo el día.
- Es ideal para peinar baby hairs y puedes usarlo como pegamento de glitter para tu maquillaje.



# MÁSCARA PARA PESTAÑAS

ACEITES NATURALES-(TAPA ROSA CLASIC)



Formula a prueba de agua con efecto alargador y extra volumen con aceites naturales que fortalecen tus pestañas y ayuda a su crecimiento.

Contiene:

- Aceite de jojoba
- Aceite de hueso de mamey
- Sábila
- Germen de trigo

# MÁSCARA PARA PESTAÑAS

CLASICA - TONO CAFÉ



# MÁSCARA PARA PESTAÑAS

CLASICA - TONO AZUL

**NEW  
PRODUCT**

# MÁSCARA PARA PESTAÑAS

ACEITES DE AGUACATE

Formula a prueba de agua con efecto alargador y extra volumen con aceites naturales que fortalecen tus pestañas y ayuda a su crecimiento.

Contiene:

-Aceite de aguacate



# MÁSCARA PARA PESTAÑAS

ACEITES DE MAMEY

Formula a prueba de agua con efecto alargador y extra volumen con aceites naturales que fortalecen tus pestañas y ayuda a su crecimiento.

Contiene:

-Aceite de Mamey

**NEW  
PRODUCT**



# MÁSCARA PARA PESTAÑAS

## RED PASSION

Tus pestañas luciran intensamente largas, negras y elevadas con esta fórmula que combina textura extra-firme, color negro intenso y fibras alargadoras, que funcionan como extensiones en las pestañas.

Edición especial con Queratina y cepillo *push-up* V400, para que tu misma elijas no sólo el largo sino también el grosor que deseas proyectar.

## PASIÓN POR EL LARGO EXTREMO FIBRAS ALARGADORAS



# MÁSCARA PARA PESTAÑAS

## SENSUAL LOVE -VOLÚMEN INTENSO

## PARA PESTAÑAS DE VOLUMEN INTENSO QUE DEFINIRÁ TU MIRADA

Su fórmula perfecta de Queratina y efecto maxi-volumen, maximizará el volumen de tus pestañas con un negro intenso.

Gracias a su cepillo en forma redondeada definirá a detalle cada una de tus pestañas.



**NEW  
PRODUCT**

# MÁSCARA PARA PESTAÑAS

PROFESIONAL SILICÓN CAFÉ

UNA **NUEVA**

INTEGRANTE SE UNE

A LA FAMILIA

**PROSA**



**PROFESIONAL  
SILICÓN CAFÉ**

415162002D00003

ZA



# DELINEADOR PUNTA FINA

Deslice suavemente el pincel aplicador sobre los párpados hasta obtener el efecto deseado.

Contiene: Cera de abejas, cera de carnuaba, aceite de hueso de Mamey, Sábila, Jojoba y Germen de trigo.



TONO NEGRO

TONO CAFÉ

## DELINEADOR NEGRO TINTERO

Comienza a delinear desde el borde interior del párpado a lo largo de la línea de las pestañas, siguiendo el contorno de los ojos. Si quieres un efecto más intenso, aplícalo con más énfasis en las comisuras y delinea por debajo de las pestañas inferiores desde la mitad del ojo hacia las comisuras exterior.

Evite el contacto con la parte interna del ojo.



# ACEITE FORTALECIMIENTO

## DE PESTAÑAS

El aceite 4 en 1 de PROSA está hecho principalmente de aceites naturales, ayuda al crecimiento y fortalecimiento de las pestañas.

Aplicalo después de lavar tu rostro , todas las noches antes de dormir y mira resultados increíbles en 4 semanas.

### Contiene:

- Aceite de jojoba
- Aceite de hueso de mamey
- Sábila
- Germen de trigo
- Butilhidroxitoluol (conservador de aceites)



# ESMALTE ENDURECEDOR

## CON AJO Y CALCIO

- ✓ Aplica una o dos capas sobre tus uñas.
- ✓ Se recomienda repetir esta operación una vez por semana.
- ✓ Limpia tus uñas para volver a aplicar.
- ✓ Puedes utilizarlo sobre tus esmaltes para dar brillo.



# CREMA PARA CONTORNO DE OJOS

Crema para contorno de ojos, con extractos naturales Colágeno y Vitamina E.

- Elimina la inflamación matutina de los párpados.
- Evite el contacto con la parte interna del ojo.
- Proporciona suavidad y firmeza a la piel.
- Principales ingredientes: Sábila, Manzanilla, Pepino, Papa, Colágeno, Elastina y Vitamina E.
- Instrucciones de uso: Aplique por las mañanas antes de maquillarse y por las noches en los párpados libres de impurezas. Evite el contacto con la parte Interna del ojo.



# JABÓN DE *Tepezcohuite*

El famoso "Árbol de la piel" es ideal para disminuir la apariencia de las cicatrices.

Auxiliar en la limpieza de heridas, infecciones y quemaduras.

# JABÓN DE *avena*

*Exfolia tu piel naturalmente*

Realiza una limpieza profunda sin maltratar la piel, la dejará suave y sin resequedad. Recomendado especialmente para piel delicada.

# JABÓN DE *cacahuananche*

Es muy importante para ti cuidar de tu cabello. Auxiliar en el tratamiento de caída, además de mantenerlo muy saludable.



# JABÓN DE *Colágeno*

Es ideal para prevenir el envejecimiento en la piel, ya que asegura su firmeza y elasticidad



# JABÓN DE *azufre*

Ayuda a combatir el acné de forma natural con una limpieza profunda, aplícalo 2 veces al día.

✓ Antinflamatorio ✓

Astringente



Desinfectante



# UNGÜENTOL PARA ADULTO

PROSA<sup>®</sup>  
PRODUCTOS NATURALES



Práctico ungüento en gel a base de árnica, mentol, sábila y eucalipto. Excelente ayuda en casos de: Golpes, Moretones, Dolores Musculares, Torceduras, Piquetes de Mosco.

# UNGÜENTOL INFANTIL



# CÁPSULAS DE VALERIANA



Alivia las alteraciones del estado de ánimo, evita el nerviosismo, ansiedad, histeria, depresión, cansancio, dolor de cabeza e insomnio

Modo de uso o empleo:

Tomar 2 cápsulas en cada alimento.  
(3 veces al día)

**Contenido:**  
**75 cápsulas**



# CÁPSULAS DE TLANCHALAGUA

**BENEFICIOS:**

Ofrece una mezcla específica de hierbas para la reducción de peso mediante la eliminación del exceso de grasa corporal y el control del hambre por ansiedad.

**MODO DE EMPLEO:**

Tomar 2 cápsulas en cada alimento (3 veces al día)

**INGREDIENTES:**

Tlanchalagua, cocolmecha, tejocote, lima, té de limón.



# CÁPSULAS DE COLÁGENO

## BENEFICIOS:

Al consumir colageno de forma periodica podemos obtener beneficios como la reparacion del tejido cartilaginoso, fortalecimiento de huesos, articulaciones y uñas asi como la mejora de la firmeza de la piel y la cicatrizacion de heridas. El colageno ayuda a fortalecer el cabello y favorece la recuperacion del cuerpo despues del ejercicio.

- Mejora la firmeza de la piel y fortalece el cabello.
- Fortalece los huesos, las articulaciones y las uñas.

## MODO DE EMPLEO:

- Instrucciones de uso:  
Tomar 2 cápsulas tres veces al día, después de los alimentos.

## INGREDIENTES:

Colágeno Hidrolizado de Res,  
Maltodextrina.





# CÁPSULAS DE AJO

## BENEFICIOS:

Las cápsulas de ajo son un suplemento nutricional que aporta diversos beneficios para la salud, siendo utilizado principalmente para reducir el colesterol, manteniendo así un buen funcionamiento del corazón, y para fortalecer el sistema inmune

## Modo de empleo:

Tomar 2 cápsulas en cada alimento (3 veces al día)





**SANIYE**®  
cosmetics

# DELINEADOR MATTE

M255

Su fórmula a prueba de agua mantendrá el trazo sin importar el sudor, lluvia o tacones. Su punta te permitirá controlar el grosor y dirección del trazo.



# GLITTER EYELINER

M408

Textura liviana de secado rápido se desliza sin esfuerzo y se mantiene en tus párpados hasta por 24 hrs.



#02

#03

#04

#05

#07

# TINTA PARA LABIOS

L1257



01

02

03



SANIYE®

# LABIAL Y DELINEADOR

K1156

Logra unos labios perfecto con nuestro 2 en 1 de SANIYE  
Incluye: Delineador y labial mate



01

03

04

05

06



07

08

09

10

11

12

# BRILLO LABIAL

L1338

Estos lipgloss son los únicos de SANIYE que tiene ácido hialurónico.



03



04



07



09



11



13

# LABIAL LONG LASTING

L1127

Estos labiales indelebles matte, aportaran un pop de color en tus labios.



01

03

06

07

08

10

13

14

15



18

19

20

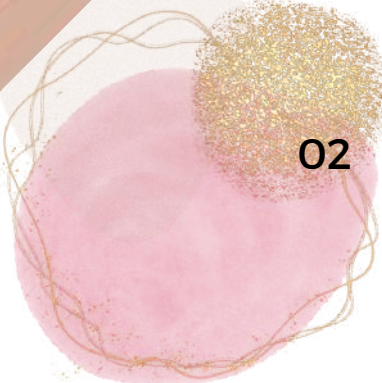
21

24

25

# PALETA COLOR

# E1814 FASHION





NEW  
PRODUCT

# PALETA SIRENA

E1250

12 tonos / matte / satinados /  
con glitter



02



03



SANIYE<sup>®</sup>  
cosmetics

# SOMBRAS FLAWLESS

NEW  
PRODUCT

E3211

Conoce la paleta FLAWLESS de Saniye. Incluye tonos neutros para nude y smokey eyes. Lleva la elegancia en tu mirada.



SANIYE<sup>®</sup>  
cosmetics

# SOMBRAS LOVE

NEW  
PRODUCT

Deja que nuestra paleta LOVE  
STORY sea tu musa y llena de color  
tu look.

E1823



01



02

NEW  
PRODUCT

# PALETA THE NATURAL

E1517

Incluye 15 tonos para un maquillaje fabuloso. 2 modelos disponibles:  
uno con tonos neutro y el otro con tonos rosados.



01



02

# PALETA CORAZONES



Cada paleta incluye 1 tono de contorno, 1 de iluminador y 4 de rubor, perfectos para cualquier tipo y tono de piel.

01

Tonos que te brindarán la pigmentación perfecta para un look natural lleno de glamour



02

# RUBOR EN BARRA

¡Ruboriza, ilumina y pinta tus labios con el nuevo rubor en barra de SANIYE!

R93



01



02



03



04

# PALETA

E0331

## 3 en 1

Cada paleta incluye 2 tono de contorno, 2 de iluminador y 2 de rubor, perfectos para cualquier tipo y tono de piel. Tonos que te brindarán la pigmentación perfecta para un look natural lleno de glamour.



01



02



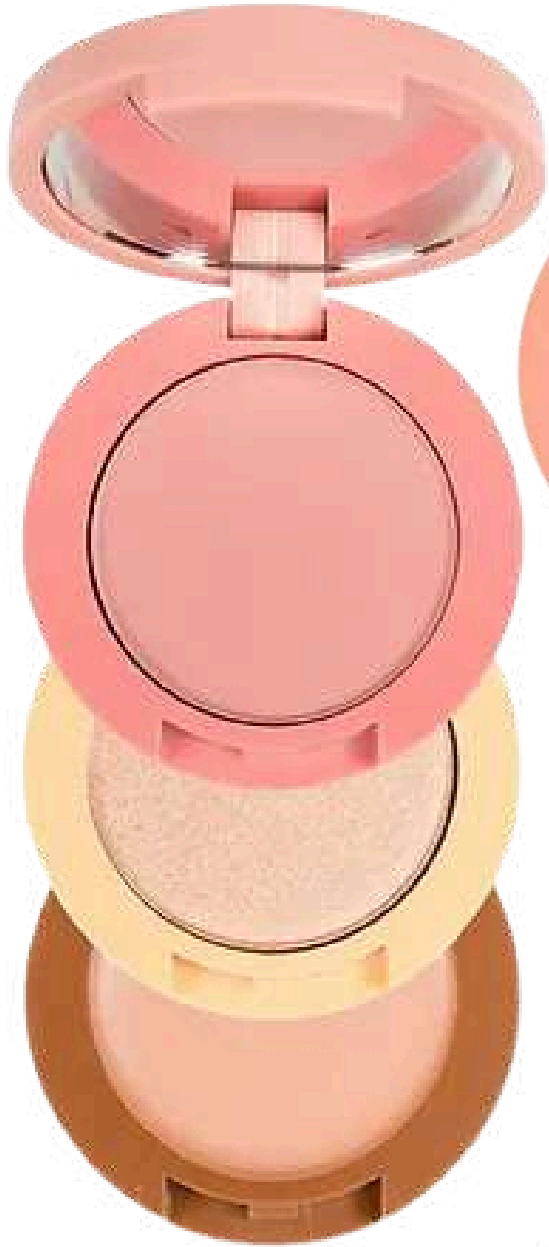
**NEW  
PRODUCT**

# RUBOR

# 3 EN 1

Te presentamos el nuevo rubor 3 en 1.  
Incluye iluminador y contorneador. Lleva  
tus productos favoritos en una sola  
presentación.

**BLO40**



01





NEW  
PRODUCT

# RUBOR

## 4 TONOS

En un solo cuarteto llévate 4 colores de rubor para toda ocasión.

E0420

01



02



03

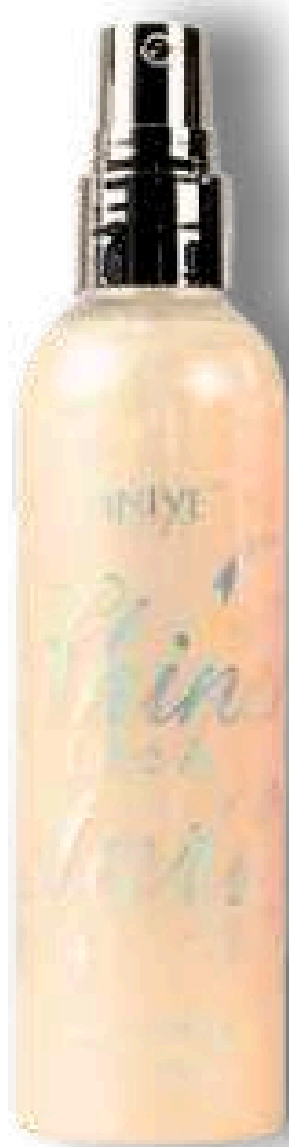


NEW  
PRODUCT

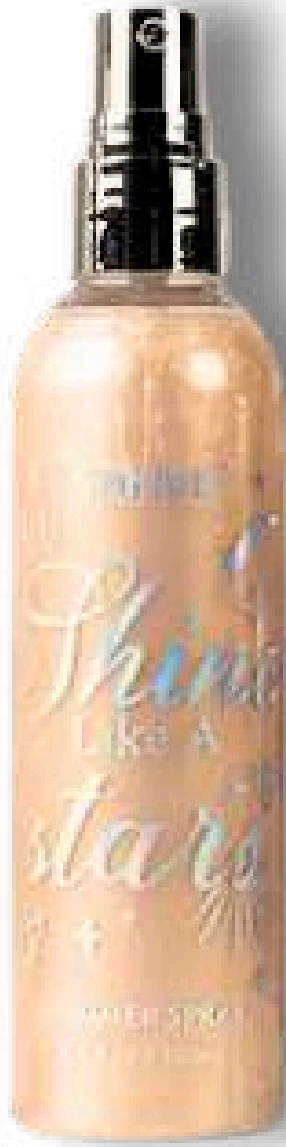
# POLVO DE HADAS LIQUIDO

Crea un look mágico con estos maravillosos iluminadores de hadas para dar luz a tu rostro o cuerpo de una manera inigualable. ¡Lo amarás! Es fácil de aplicar.

R9040



01



02



03



04

# MAQUILLAJE

## LIQUIDO MATE

Brinda 24 horas de duración para una piel perfecta todo el día. Sin brillo, sin defectos y con un tono unificado. Su fórmula deja el rostro suave y mate, sin efecto empolvado.

R1157



04

# MAQUILLAJE

## VELVET TOUCH

NEW  
PRODUCT

La base de maquillaje #1 de Saniye. Elige no de los 3 tonos disponibles.



Formula a prueba de agua

Protector SPF 10+

Cobertura 24 hrs.



# MAQUILLAJE LÍQUIDO

Ayuda a camuflar líneas de expresión, manchas e imperfecciones del rostro, brindando un aspecto uniforme y acabado mate. Protege tu piel de rayos de sol gracias a su SPF40.



SANIYE<sup>®</sup>  
cosmetics



NEW  
PRODUCT

# CORRECTOR ALTA COBERTURA

Alta cobertura / corrector liquido

R1072



01

02

03



04

05

06



07

11

13



14

15

16

NEW  
PRODUCT

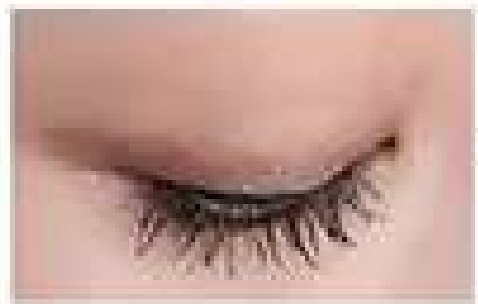
SANIYE<sup>®</sup>  
cosmetics

# DESMAQUILLANTE

Te ayudará a lucir una piel limpia, tersa y sin impurezas, su fórmula funciona para retirar el maquillaje a prueba de agua sin necesidad de tallar ni irritar al desmaquillar.

R2016

NEW PRODUCT



Contenido por envase: 70 ml

# JABÓN DE ARROZ

R2023

Lava tu rostro con el jabón de arroz para eliminar impurezas y controlar el exceso de grasa. Es ideal para todo tipo de piel.

NEW PRODUCT



SANIYE cosmetics



KJ<sup>®</sup>  
BEAUTY

# MAX EYELINER



Un color intenso con alta pigmentación, larga duración y pincel ultra delgado.



Verde  
Neón



Pastel  
Blanco



Pastel  
Lila



Pastel  
Azul Cielo



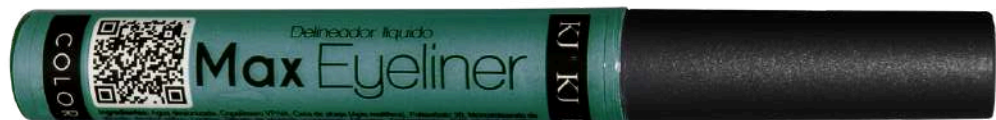
Neón  
Morado



Neón  
Azul



Neón  
Amarillo



Matte Azul  
Ártico



Matte  
Magenta



Glitter  
Multicolor





# MAX EYELINER

Un color intenso con alta pigmentación, larga duración y pincel ultra delgado.



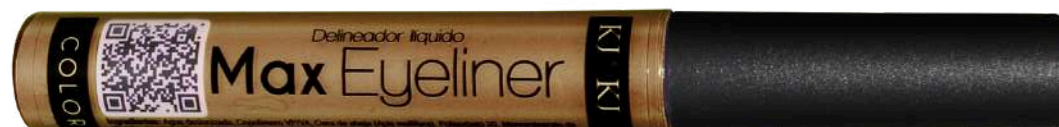
Glitter Azul  
Iridiscente



Glitter  
Oro



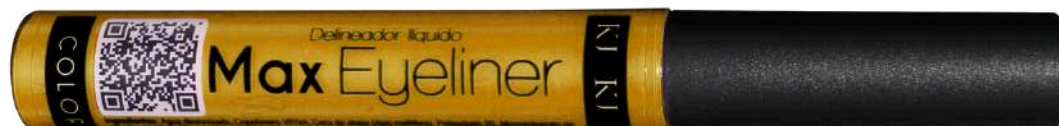
Glitter Rosa



Metálico  
Bronce



Plata



Oro



Metálico Azul  
Ultramar



Matte Rojo  
Carmesí



Matte  
Violeta



# ESMALTE QUITA HONGOS

Tratamiento en esmalte quita hongos, para pies y manos. Lava el área con jabón neutro, aplica 2 veces al día retirando el producto con quita esmalte al 3er día, repite hasta terminar el producto.



# KERATINA MARAVILLA

Ayuda a mantenerlas fuertes y sanas. Deja un ligero tono rosado el cual podrás cubrirlo al aplicar cualquier esmalte.



# MATIZADOR



Esmalte ideal para quitar el brillo de tu esmaltados, su fórmula ayuda a dejar un acabado mate en tus uñas.



## TRATAMIENTO NOCTURNO ALARGA

Tratamiento para pestañas vitaminado con aceite de almendras. Evita la caída de pestañas. Es recomendable aplicarlo por las noches, su fórmula penetra la raíz, humecta y regenera haciéndolas lucir más largas y fuertes.

# RIMEL EXACTITUD TRANSPARENTE

Fórmula diseñada especialmente para favorecer el crecimiento de nuestras pestañas. Tratamiento acondicionador. Estimula el crecimiento, ayuda a fijar tus pestañas.



## RIMEL EXACTITUD FIBRAS ALARGADORAS

Las fibras alargadoras al adherirse a tus pestañas aportan volumen y longitud, creando un efecto de pestañas postizas.

# SÉRUM FACIALES



## CAFEINA 2%

Es un gran aliado para combatir las ojeras, contribuye a mejorar la circulación de la sangre en la zona de los ojos y así se evita la acumulación de líquidos y se reduce la hinchazón.



## VITAMINA C

Ayuda a iluminar la piel, reduciendo la apariencia de manchas y unificando el tono, combate los radicales libres, ayudando a prevenir los signos del envejecimiento.



## ACIDO HIALURONICO

Es altamente efectivo para hidratar, suavizar y rejuvenecer la piel, lo que lo convierte en un elemento clave en muchos productos de cuidado de la piel.



## ANTI-ACNE

Ayudan a reducir la inflamación y el enrojecimiento en la piel, reducir la producción de aceite y prevenir la obstrucción de los poros.

# AGUA DE ROSAS

Mejora la apariencia de tu piel al eliminar células muertas. Ayuda a refrescar el rostro y mantener la piel hidratada durante todo el día. Ideal para piel normal.



# AGUA MICELAR

Elimina maquillajes resistentes al agua. Para cualquier tipo de piel, ideal para desmaquillar ojos y rostro, deja la piel libre de grasas e impurezas. Ayuda a refrescar el rostro y mantener la piel hidratada durante todo el día.



# AGUA TERMAL

Naturalmente rica en sales minerales y oligoelementos. Una aplicación de agua termal evita que la piel pierda su elasticidad natural y le ayuda a evitar el envejecimiento prematuro, al hidratarla adecuadamente.



## DESMAQUILLANTE BIFÁSICO

Elimina fácilmente maquillajes a prueba de agua, sin dejar efecto grasoso. Especial para desmaquillar los ojos. Compuesto de 2 fases: 1 acuosa y 1 oleosa, debe agitarse para su uso correcto.

# LECHE LIMPIADORA

Elimina maquillajes resistentes al agua así como la suciedad del rostro limpiando los poros, refresca y ayuda a mantener la hidratación de la piel. Ideal para cualquier tipo de piel.



# BALANCEADOR DE PH

Equilibra el PH de tu piel. Hidrata, suaviza y protege. Si tienes piel grasa, mixta o seca, ayuda a nivelar tu piel para que esta luzca "normal". Protege las pieles sensibles. Se aplica antes de cualquier producto de maquillaje.



# TONIFICADOR DE FRUTOS ROJOS

Ayudan a prevenir el envejecimiento prematuro mientras disminuye la presencia de arrugas, quemaduras solares y cicatrices. Apicalo antes de maquillarte y deja actuar durante 2-3 minutos.



# TONIFICADOR CON ÁCIDO HIALURÓNICO

Las propiedades del ácido hialurónico ayudan a mantener la hidratación a profundidad, reparar y luchar contra los signos visibles del envejecimiento en la piel. Apicalo antes de maquillarte y deja actuar durante 2-3 minutos.

# FIJADOR DE MAQUILLAJE

Aporta larga duración a todo producto cosmético que sea aplicado en el rostro. Ideal para todo tipo de pieles. Fija e hidrata hasta por 12 horas, no irrita ni reseca la piel. Libre de alcohol.



# TONICO FACIAL

## ANTI ACNE



Reduce el tamaño del poro, ayuda a eliminar puntos negros, disminuye el exceso de grasa en la piel, ideal para cutis graso.



# ESPUMA FACIAL

## DESMAQUILLANTE

Libre de aceites, fragancias y parabenos, remueve todo tipo de maquillaje, especial para ojos sensibles.

- Para todo tipo de piel
- Sin sensación grasosa
- Con nanotecnología
- Remueve maquillajes a prueba de agua.



# ESPUMA FACIAL

## TONIFICANTE

Mejora la humectación, ayuda a dar un aspecto suave y fresco a la piel, combatiendo puntos negros, barros y espinillas.

- Humecta
- Hidrata
- Anti acné
- Para piel grasa
- Refrescante



# SPRAY LIMPIADOR DE BROCHAS

Para una limpieza rápida y profunda. Elimina la suciedad y residuos de maquillaje, ideal para brochas de cerdas naturales y sintéticas.



\*Secado rápido.

## SHAMPOO ANTIBACTERIAL

### DE BROCHAS

Ideal para una limpieza profunda de tus brochas y blenders de maquillaje, ayuda a eliminar restos de maquillaje y cuida de las cerdas de tus brochas evitando su desgaste.

# JABÓN LÍQUIDO FACIAL

Adicionado con ácido hialurónico, ayuda a promover la regeneración celular para mantener una piel sana:

- Humecta
- Regenera
- Hidrata
- Para todo tipo de piel
- Libre de parabenos



# ***GEL ALOE VERA***



Fórmula en gel que penetra la piel gracias a sus emolientes y nutrientes, brindando una sensación de hidratación, suavidad y frescura.

# EXFOLIANTES

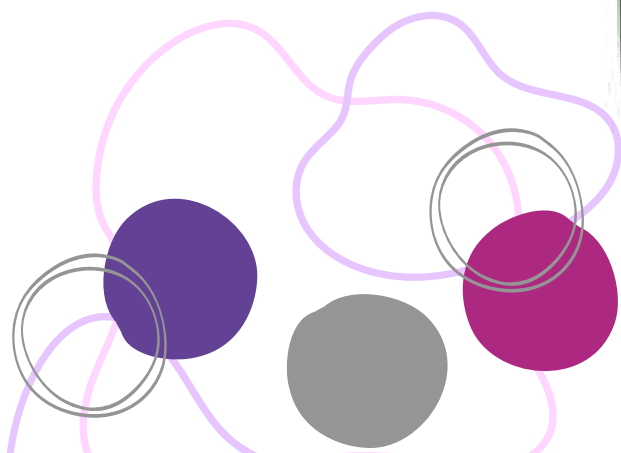
Fórmula en gel que ayuda a purificar, hidratar y limpiar el rostro. Exfolia y remueve las células muertas dejando una piel suave, fresca y radiante.



# MASCARILLA DE ARCILLA ROSA

Ideal para piel mixta, astringente, regenera la piel, suaviza marcas y cicatrices.

Acción astringente a la piel y gran poder absorbente; actúa regenerando la piel, ayuda a suavizar marcas y cicatrices, adecuado para pieles mixtas y con tendencia al acné.





# ***PROTECTOR SOLAR***



Protector solar FPS 50 facial y corporal, textura ligera para una mejor aplicación, rápida absorción no deja sensación grasosa.

Ayuda a prevenir quemaduras solares y envejecimiento prematuro de la piel causado por la exposición al sol.

# AGUA TERMAL SPORT

Naturalmente rica en sales minerales.  
Evita la pérdida de la elasticidad de la piel.  
Ayuda a evitar el envejecimiento prematuro.  
No Agitar.



Vaporizar sobre la piel 2 o 3 veces a 10cm de distancia cerrando ojos y boca. Dejar actuar por unos instantes antes de secar delicadamente.

# REPELENTE DE MOSQUITOS

Formulado con ingredientes naturales y biodegradables. Su fórmula única enriquecida con aceites esenciales de plantas, como citronela y eucalipto, brinda una protección efectiva y suave para toda la familia.



125 ML.



**AND**  
cosmetics®



*Precisión*  
en cada línea

# PLUMIN DELINEADOR



Agita, destapa,  
aplica y **deslumbra**



**24H**  
DE COLOR  
INTENSO



Con punta fina  
para mayor  
precisión



Con balín

## Características:

Plumín delineador con punta tipo pincel, la punta más delgada del mercado

- Color negro intenso con efecto mate
- Larga duración de hasta 24 hrs
- Ideal para trazos finos y precisos
- Secado rápido a prueba de agua
- Con balín que evita que la tinta se seque

# MASCARA PESTAÑAS

# DE



**Verde -Aguacate:**  
Hidratán, suaviza ,  
refuerza y estimula  
el crecimiento de  
las pestañas.



**Rosa-Almentras:**  
Estimular su  
crecimiento,  
Protegerlas de los  
daños del  
maquillaje



**Azul-Argán:**  
Aumentan su  
volumen y hace  
que se vean  
más densas y  
sanas.

**Negra - Mamey:**  
aumenta su  
volumen y  
densidad y su  
cepillo da extra-  
volumen.



# SERUMS

## Beneficios:

- Hidrata tu piel a profundidad
- Efecto lifting
- Retiene la humedad de la piel
- Con el uso constante, disminuye pequeñas líneas de expresión

## Uso recomendado:

- Día y noche



## Beneficios:

- Activo antienvjecimiento.
- Aporta firmeza y suavidad a la piel
- Ayuda a disminuir significativamente las líneas de expresión del rostro

## Uso recomendado:

- Día y noche



## Beneficios:

- Ayuda a mejorar y unificar el tono de la piel, disminuyendo manchas significativamente.
- Aporta luminosidad
- Contiene ácido hialurónico + Colágeno + Vitamina C al 2%, lo cual también ayuda a hidratar y suavizar la piel.
- Antioxidante

## Uso recomendado:

- Día y noche.



# SERUMS



## Beneficios:

- Minimiza los poros de la piel
- Ingrediente perfecto para acné
- Contiene ácido hialurónico + Colágeno + Niacinamida al 1%, y ayuda a hidratar y suavizar la piel significativamente por lo que mejora la textura de la piel

## Uso recomendado:

- Día y noche.

## Beneficios:

- Ayuda a regenerar la piel y prevenir el anti-envejecimiento
- Mejoran la apariencia de líneas finas, arrugas y manchas
  - Minimizan el tamaño de los poros
- Contiene ácido hialurónico + Colágeno + Retinol al 1.5%

## Uso recomendado:

- Noche.



## Beneficios:

- Contiene antioxidantes que hidratan, rejuvenece y ayudan a la cicatrización y tratamiento de manchas
- Ayuda a controlar el exceso de grasa y la suciedad acumulada en los poros
- Contiene ácido hialurónico + Colágeno + Extracto de rosas al 5%,

## Uso recomendado:

- Día y noche.





# PEGAMENTO DE PESTAÑAS

A prueba de agua y libre de Latex



Negro 9gr.



Transparente 2gr.

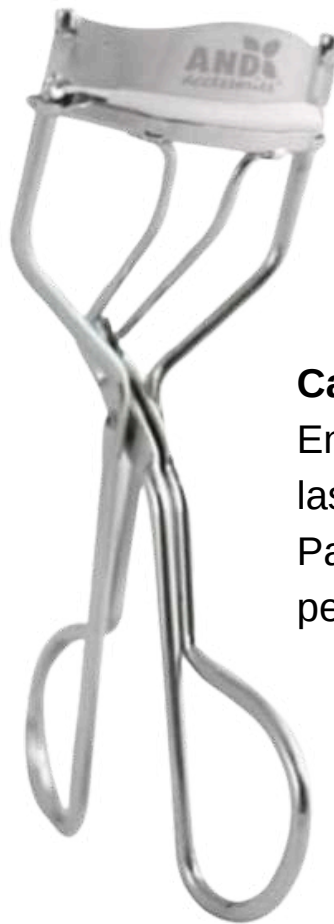
## PERFILADOR 3 PIEZAS

### Características:

Perfilador para definir y retirar el bello de las cejas y el rostro. Navaja de acero inoxidable. Tapa protectora para evitar cortes. Mango ergonómico, para un mejor agarre. Ideal para usos personal y profesional.



# RIZADOR DE PESTAÑAS



## Características:

Enchinador metálico. No maltrata las pestañas. Mango ergonómico. Para alargar y curvar las pestañas.

# REPUESTOS DE SILICON

**Incluye:** 4 repuestos de silicón para rizador de pestañas.



# GEL DE CEJAS TRANSPARENTE



Extra fijación  
Efecto laminado



Fórmula  
no grasa



24 h / Larga  
duración

Efecto  
laminado



## Características:

- Peina, fija, define y moldea las cejas a la perfección con 24 horas de duración su cepillo delgado permite una mejor aplicación,
- Su fórmula no deja residuos blancos
- Su tiempo de secado es ideal para poder moldear las cejas en la forma deseada



byápple



# Toallitas 30 piezas Desmaquillantes

Nuevos activos  
con agua micelar

El material de la toallita  
es suave, por lo que no  
daña la piel.

Elaboradas  
en México



## Características:

Con solo una toallita puedes limpiar todo tu rostro eficientemente. También ayuda a limpiar e hidratar el rostro antes de la rutina de maquillaje.

pH neutro, ideal para todo tipo de piel.

Aroma suave y con la cantidad ideal de líquido.

No reseca ni deja una sensación pegajosa en la piel.

# Ligas para el cabello

## 200 Ligas



### Características:

Ligas enceradas: No trozan ni rompen el cabello.

Resistentes y antiderrapantes.

- 200 ligas

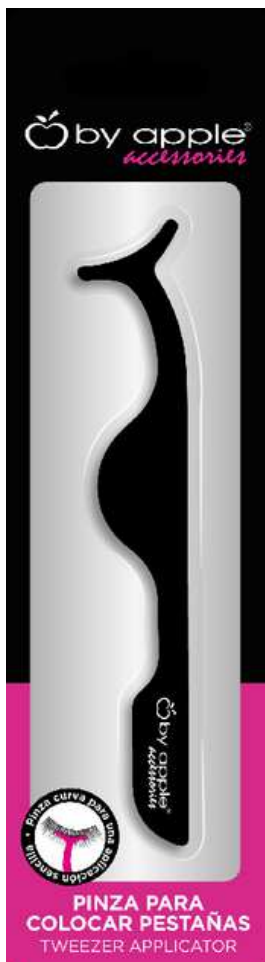


# Pinza para aplicar pestañas

## Características:

Pinza para aplicar pestañas postizas de tira.

- Punta fina.
- Ergonómica y fácil de usar.



PUNTA CURVA



## Características:

Pinza para aplicar pestañas postizas de tira.

- Punta curva
- Ergonómica y fácil de usar.

# Pestañas postizas



## Características:

Pestaña hecha a mano con alta precisión.

Reutilizable hasta 15 veces.

- Cruelty free





# Pestañas postizas



## Características:

Pestaña hecha a mano con alta precisión.

Reutilizable hasta 15 veces.

- Cruelty free

# Pestañas postizas



## Características:

Pestaña hecha a mano con alta precisión.

Reutilizable hasta 15 veces.

- Cruelty free

# Pegamento de pestañas 2 en 1



Aplicación **instantánea**



Larga duración



Sensación ligera y flexible



A prueba de agua



**Color blanco**  
Al secar se hace transparente



**Punta pincel**  
Facilita su aplicación

**Color negro**

## Características:

Pegamento de secado rápido. No necesita tiempo de espera para ser aplicado.

Con punta pincel que hace más fácil la aplicación.

Pegamento flexible que se siente cómodo y ligero en el ojo.

\*El aplicador tiene 2 colores en 1: Blanco y Negro.

# Pestañas construibles



## Características:

¡Las pestañas ideales para crear múltiples efectos en tu mirada!  
Multipack de 32 piezas.

Fibras de gran calidad: Sin brillo, cómodas y flexibles.

Mix & match: 3 tamaños y 3 modelos diferentes para crear diferentes estilos.

Costilla flexible y ligera que no se siente en el ojo.

\*Cruelty free



# Pegamento y sellador

## Características:

¡El complemento esencial para tus pestañas construibles! Este kit incluye 1 sellador y 1 pegamento.

En conjunto, aportan una duración de \*hasta 5 días.

Sus aplicadores están diseñados para una aplicación más precisa y uniforme.

Con ayuda de un desmaquillante bifásico o aceite, es muy fácil retirarlos de los ojos

## PEGAMENTO

Fórmula ligera y mate que ayuda a pegar las pestañas construibles \*hasta por 5 días

## SELLADOR

Elimina la sensación pegajosa y ayuda a encapsular las pestañas construibles



APLICADOR CON CEPILLO



APLICADOR TIPO PINCEL



# Pinza para depiladora

## Características:

Pinza para depilar con remache y acabado niquelado.

Acabado de pintura horneada.

- Inoxidable.
- Colores disponibles, se surten al azar.



# Pasador para cabello

## Características:

Pasador para cabello punta de goma BY APPLE, Negro, con 50 pz





OTRAS  
MARCAS

# SHAMPOO yeguada

Crece cabello nuevo. Estimula el crecimiento de tu cabello de 2 a 4 cm por mes. Te da suavidad. Ideal para cuero cabelludo sensible. Elimina la grasa y sella puntas. Fortalece y engrosa el cabello.

Disminuye la caída del cabello y te da mayor volumen. 100% natural. Para todas las edades.



Negro: ideal para todo tipo de cabello



Rojo: ideal para cabello virgen o no maltratado



Verde: ideal para cabello procesado

yeguada  La Reserva®



# COLÁGENO capilar

Presentación de 60gr. Enriquecido con vitamina E, queratina y anti frizz. Hidrata y nutre el cabello. Elimina la resequedad. Ayuda a desenredar el cabello. Protector del calor. Anti frizz.



*sin colageno*

*con colageno*



# PLATO

# para mascota



11 CM

**CHICO**



15.5 CM

Plato de metal para el alimento de tu mascota, con base antiderrapante, disponible en 3 tamaños diferentes.

